



## Analyse und Optimierung der Textverständlichkeit – das Prinzip

**docutune** hilft beim Schreiben von Texten am PC, damit sie für die Leser verständlich sind.

Der Autor schreibt einen Textentwurf. **docutune** gibt dem Autor über die Analysefunktion eine numerische Auswertung, wie verständlich der Text schon ist.

Dann lässt sich der Autor von **docutune** Hinweise anzeigen, wie und wo die Textverständlichkeit verbessert werden kann.

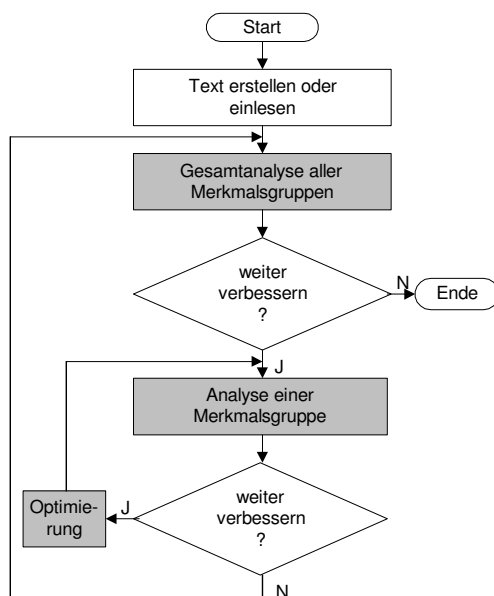
Der Autor führt sämtliche Änderungen eigenhändig durch, damit er die Kontrolle über seinen Text behält. Diese eigenhändige Optimierung erhält die Individualität eines jeden Dokumentes.

Die Analyse kann zur Eigenkontrolle so oft wie gewünscht durchgeführt werden.

**docutune** ist geeignet für Texte aller Art wie z. B. Zeitungsberichte, Projektberichte, Lehrbuchtexte, Gesetzestexte, Bedienungsanleitungen, Hausaufgaben, Referate, Protokolle usw.

### Programmablauf:

1. Text bearbeiten einschließlich Rechtschreibkorrektur
2. Analyse der Textverständlichkeit durchführen (Klick auf „Analyse“)
3. eine Merkmalsgruppe im Verständlichkeitsanalysebaum aufklappen
4. einen Verständlichkeitsparameter anklicken, ggf. markierte Textstellen optimieren (nach Klick auf „Bearbeiten“) oder Checklistenfrage zur Selbstbewertung beantworten
5. neue Analyse durchführen (Klick auf „Analyse“), weitere Verständlichkeitsparameter anklicken und den Text optimieren wie in 4. beschrieben
6. ggf. eine weitere Merkmalsgruppe aufklappen und den Text weiter optimieren
7. Gesamtanalyse wiederholen, den Text so lange optimieren, bis der Gesamt-Index ausreichend tief gesunken ist.



**Ziel erreicht!**  
**Die Verständlichkeit des Textes ist besser geworden!**